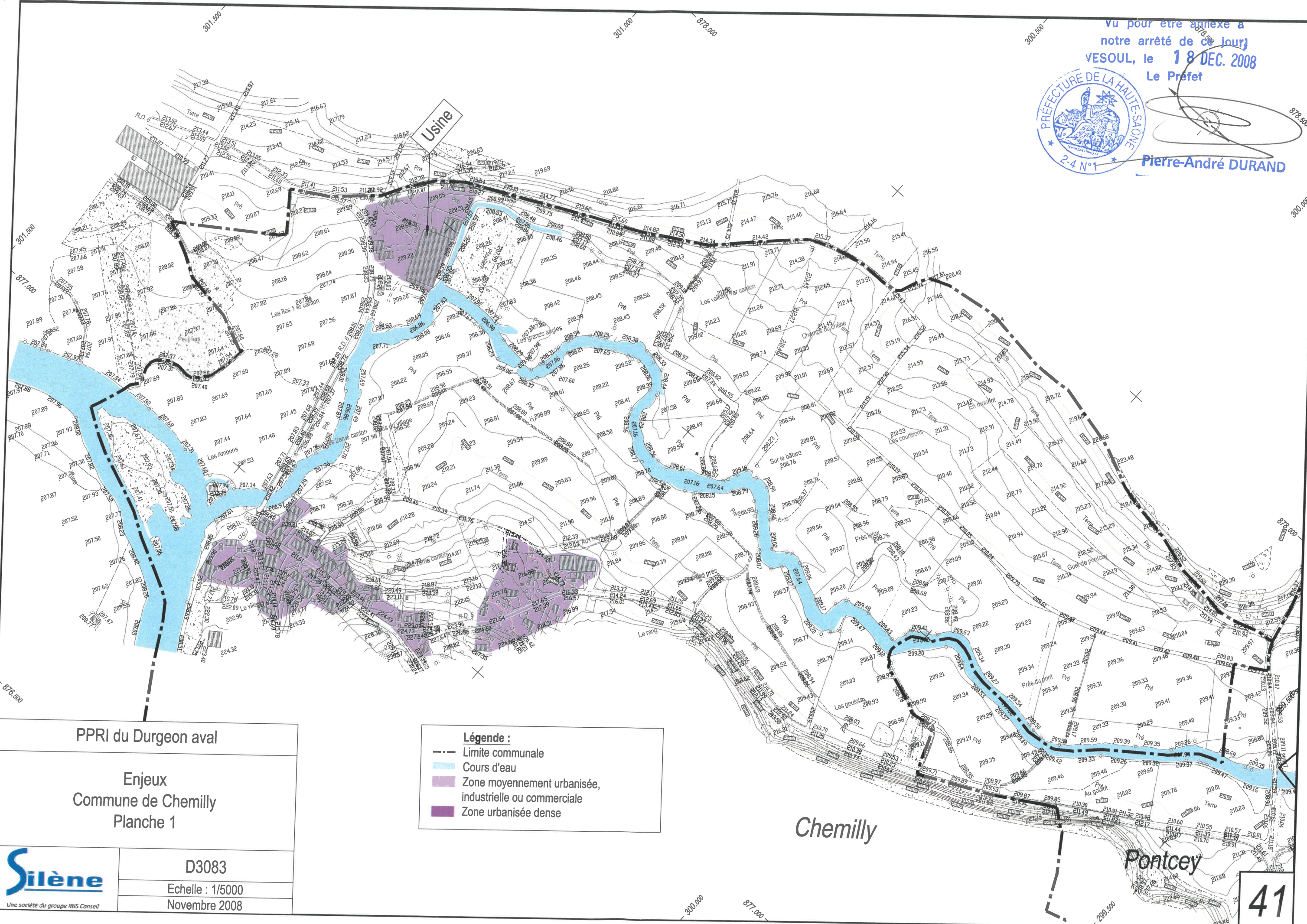


vu pour être annexé à
notre arrêté de ce jour
VESOUL, le 18 DEC. 2008
Le Préfet



Pierre-André DURAND



PPRI du Durgeon aval

Enjeux
Commune de Chemilly
Planche 1

Légende :

- Limite communale
- Cours d'eau
- Zone moyennement urbanisée, industrielle ou commerciale
- Zone urbanisée dense



D3083

Echelle : 1/5000
Novembre 2008

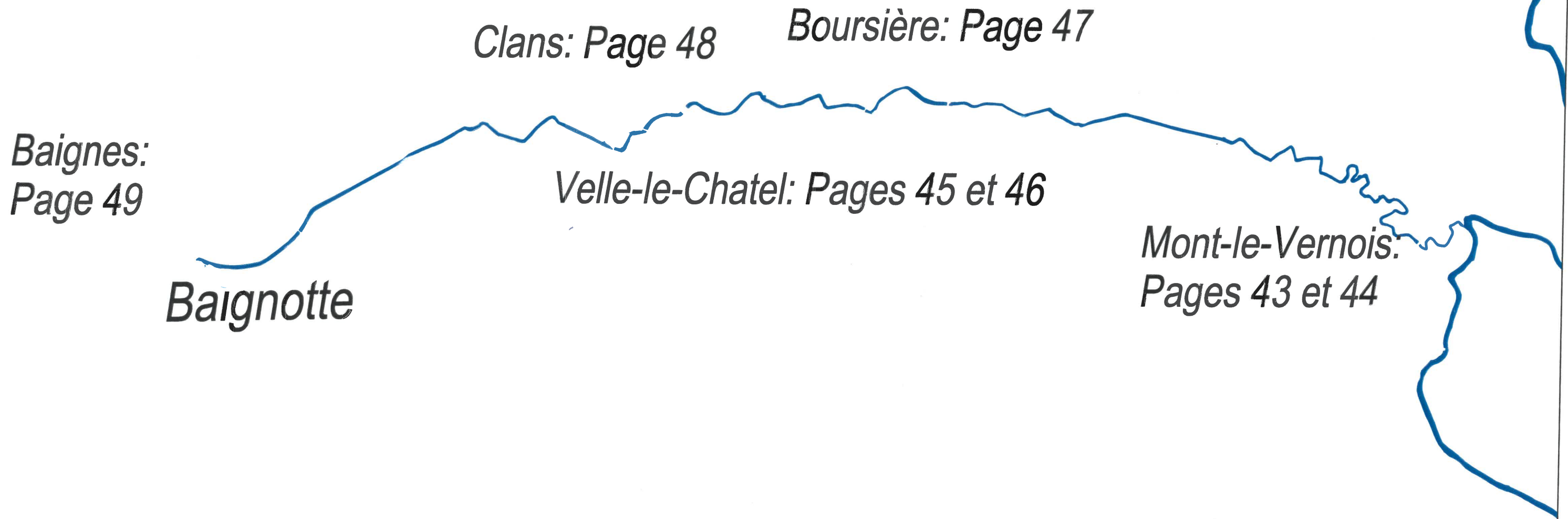
41

vu pour être annexé à
notre arrêté de ce jour,
VESOUL, le
Le Préfet

vu pour être annexé à
notre arrêté de ce jour,
VESOUL, le 18 DEC. 2008
Le Préfet



Pierre-André DURAND



PPRI du Durgeon aval

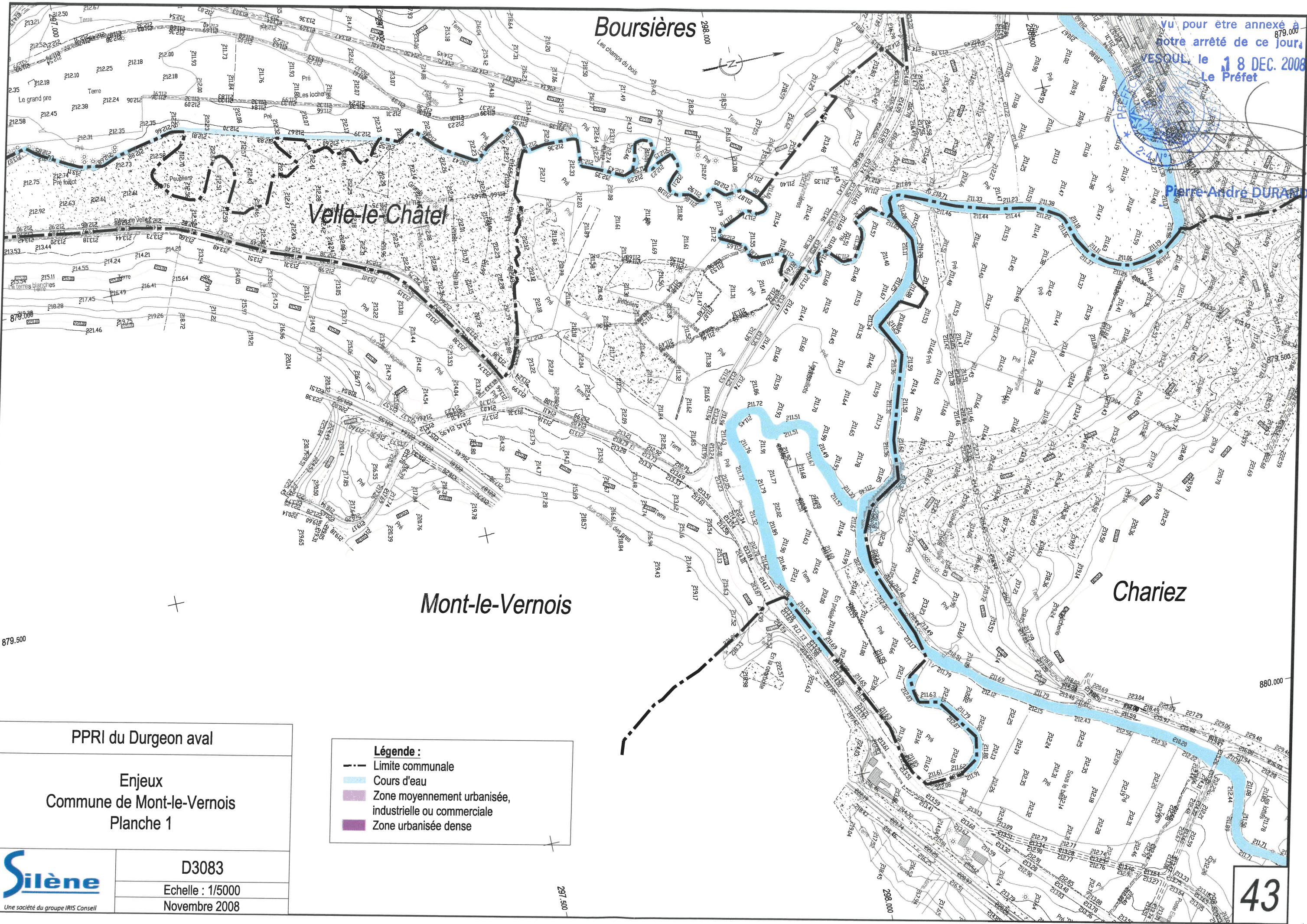
Planche d'assemblage
Bassin de la Baignotte

D3083

Page 42

vu pour être annexé à
notre arrêté de ce jour,
VESOUL, le 18 DEC. 2008
Le Préfet

Pierre-André DURANT



PPRI du Durgeon aval

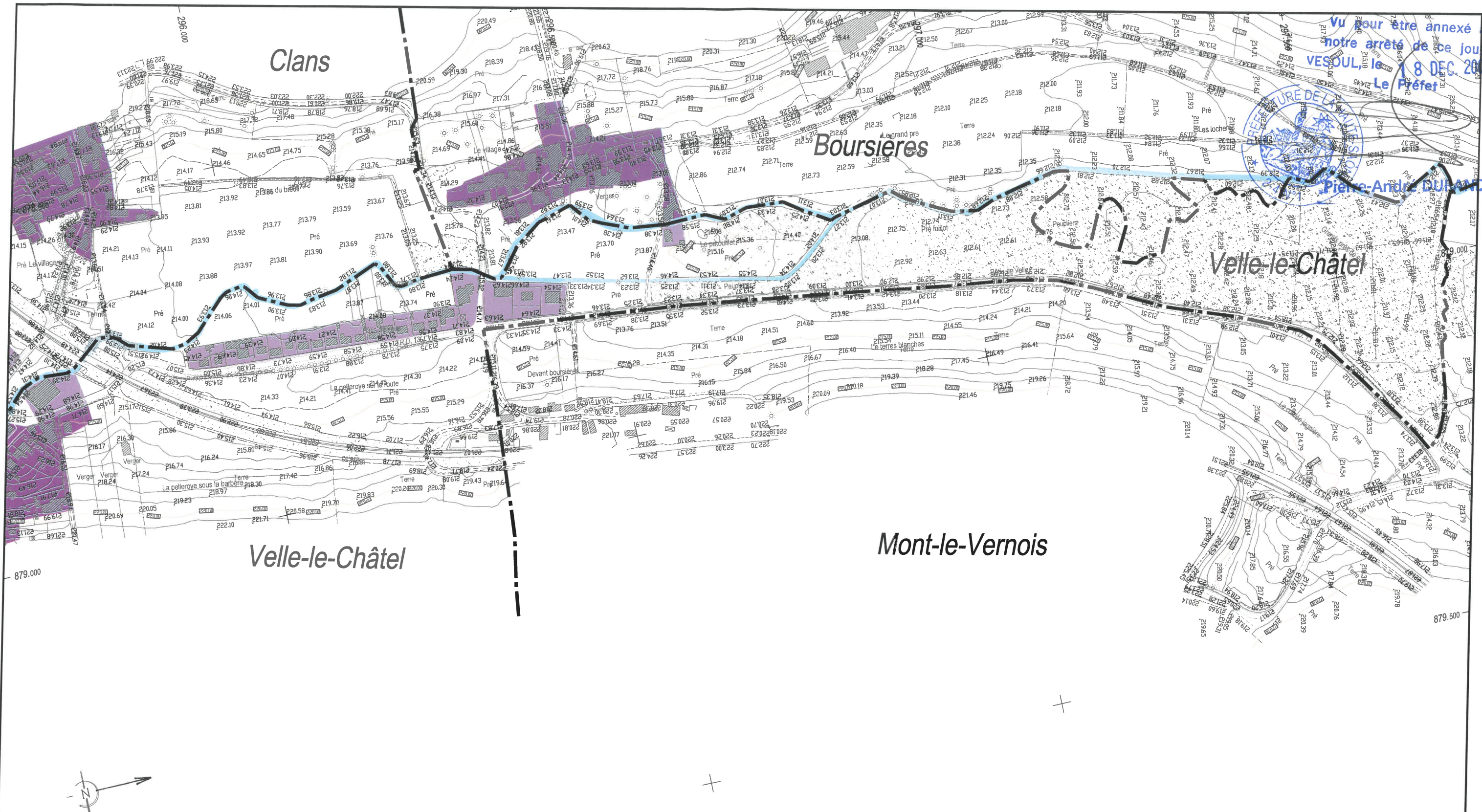
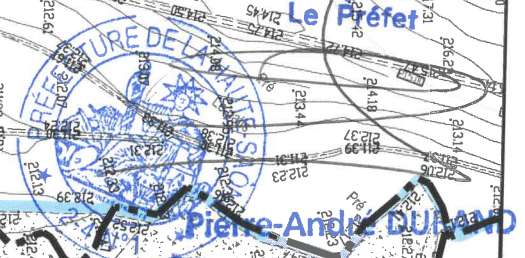
Enjeux
Commune de Mont-le-Vernois
Planche 1

- Légende :**
- Limite communale
 - Cours d'eau
 - Zone moyennement urbanisée, industrielle ou commerciale
 - Zone urbanisée dense



D3083
Echelle : 1/5000
Novembre 2008

Vu pour être annexé à
notre arrêté de ce jour,
VESOUL, le 18 DEC. 2008
Le Préfet



PPRI du Durgeon aval

Enjeux
Commune de Mont-le-Vernois
Planche 2

- Légende :**
- Limite communale
 - Cours d'eau
 - Zone moyennement urbanisée, industrielle ou commerciale
 - Zone urbanisée dense

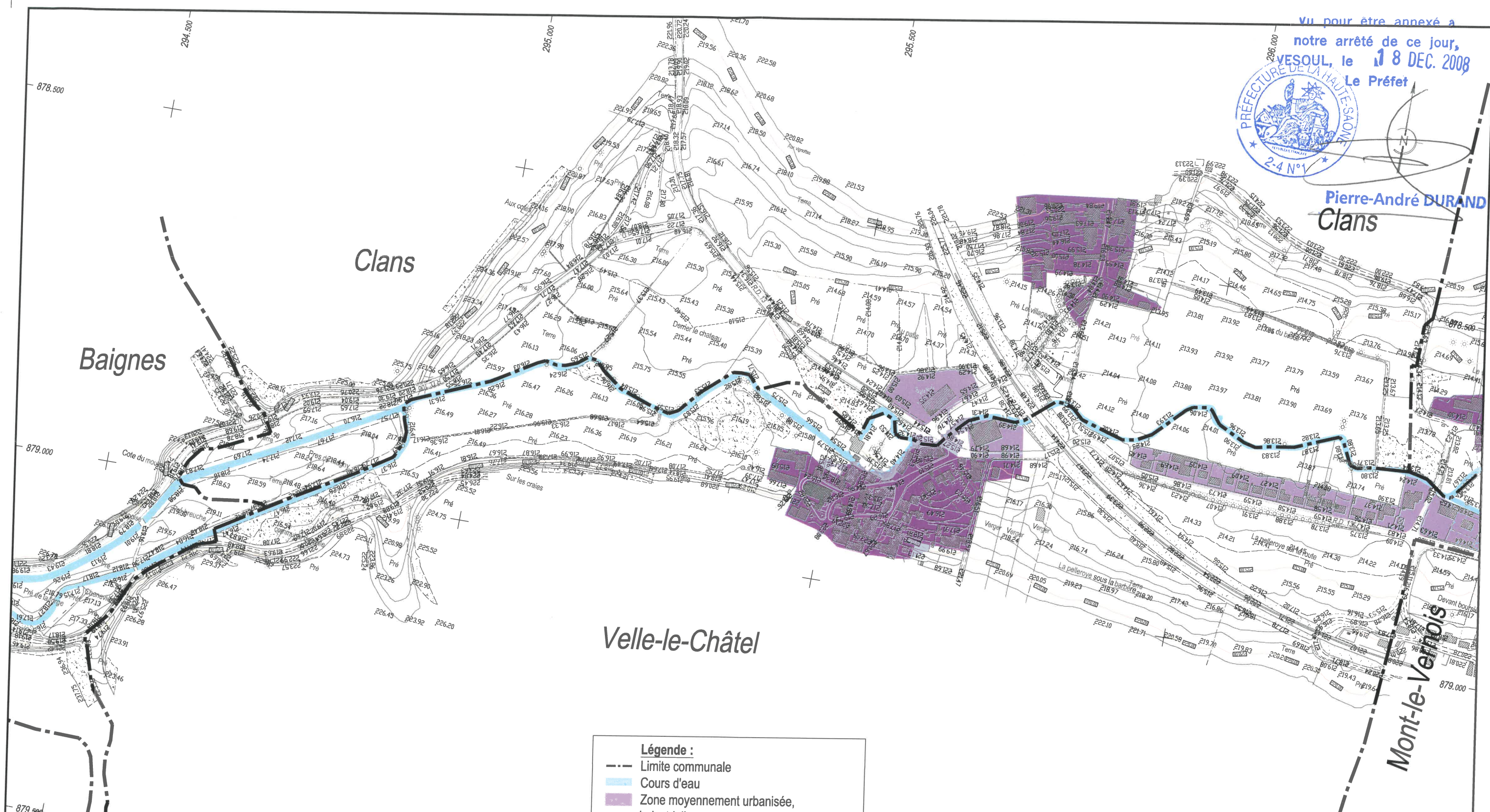


D3083
Echelle : 1/5000
Novembre 2008

Vu pour être annexé à
notre arrêté de ce jour,
VESOUL, le 18 DEC. 2008
Le Préfet



Pierre-André DURAND
Clans



- Légende :**
- Limite communale
 - Cours d'eau
 - Zone moyennement urbanisée, industrielle ou commerciale
 - Zone urbanisée dense

PPRI du Durgeon aval

Enjeux
Commune de Velle-le-Chatel
Planche 1

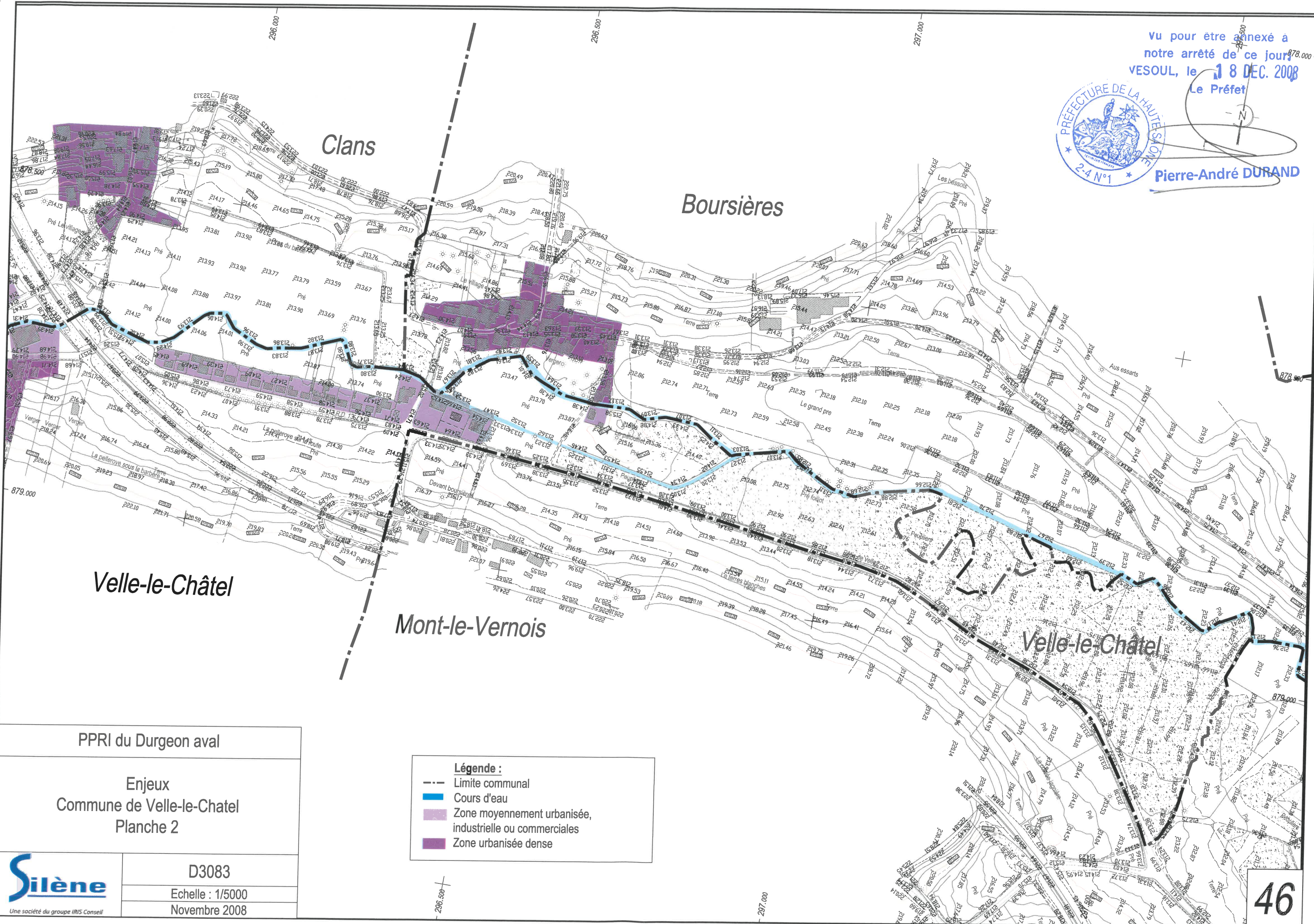


D3083
Echelle : 1/5000
Novembre 2008

Vu pour être annexé à
notre arrêté de ce jour
VESOUL, le 18 DEC. 2008
Le Préfet



Pierre-André DURAND



PPRI du Durgeon aval

Enjeux
Commune de Velle-le-Chatel
Planche 2

- Légende :**
- Limite communal
 - Cours d'eau
 - Zone moyennement urbanisée, industrielle ou commerciales
 - Zone urbanisée dense



D3083
Echelle : 1/5000
Novembre 2008

PPRI du Durgeon aval

Enjeux
Commune de Boursière



Une société du groupe IRIS Conseil

D3083

Echelle : 1/5000

Novembre 2008

Légende :

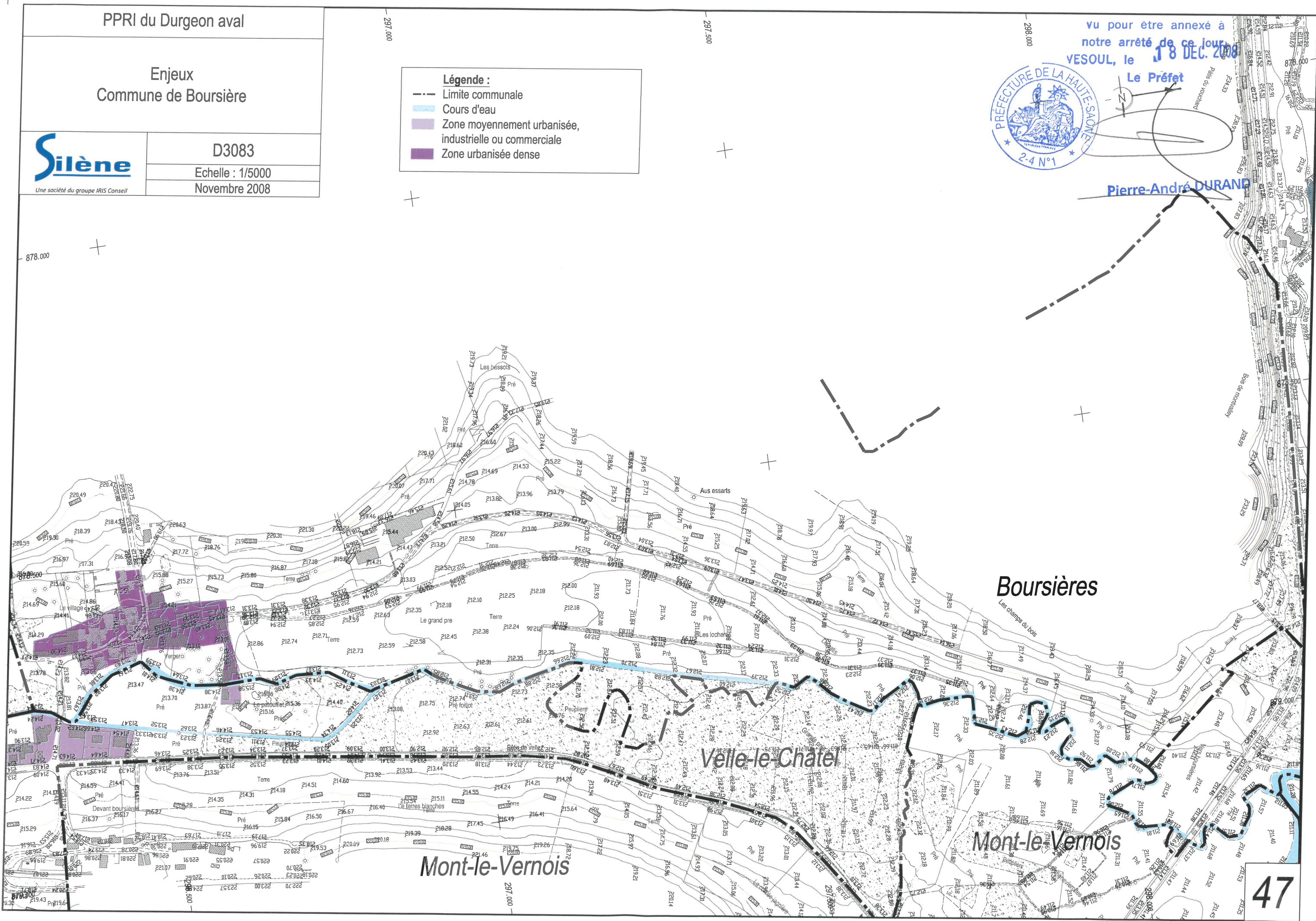
- Limite communale
- Cours d'eau
- Zone moyennement urbanisée, industrielle ou commerciale
- Zone urbanisée dense

vu pour être annexé à
notre arrêté de ce jour
VESOUL, le 18 DEC. 2008



Le Préfet

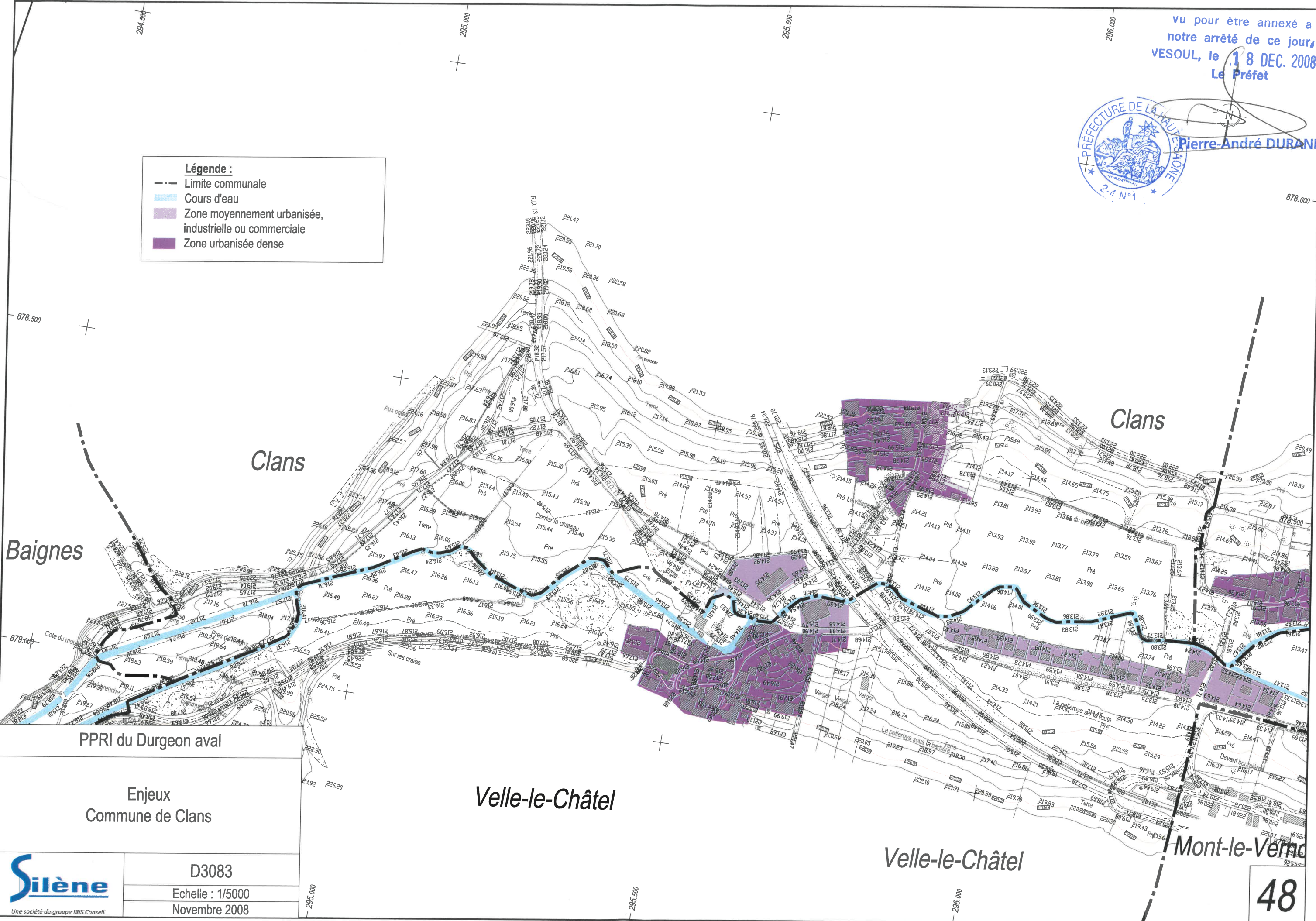
Pierre-André DURAND



vu pour être annexé à
notre arrêté de ce jour
VESOUL, le 18 DEC. 2008
Le Préfet



- Légende :**
- Limite communale
 - Cours d'eau
 - Zone moyennement urbanisée, industrielle ou commerciale
 - Zone urbanisée dense

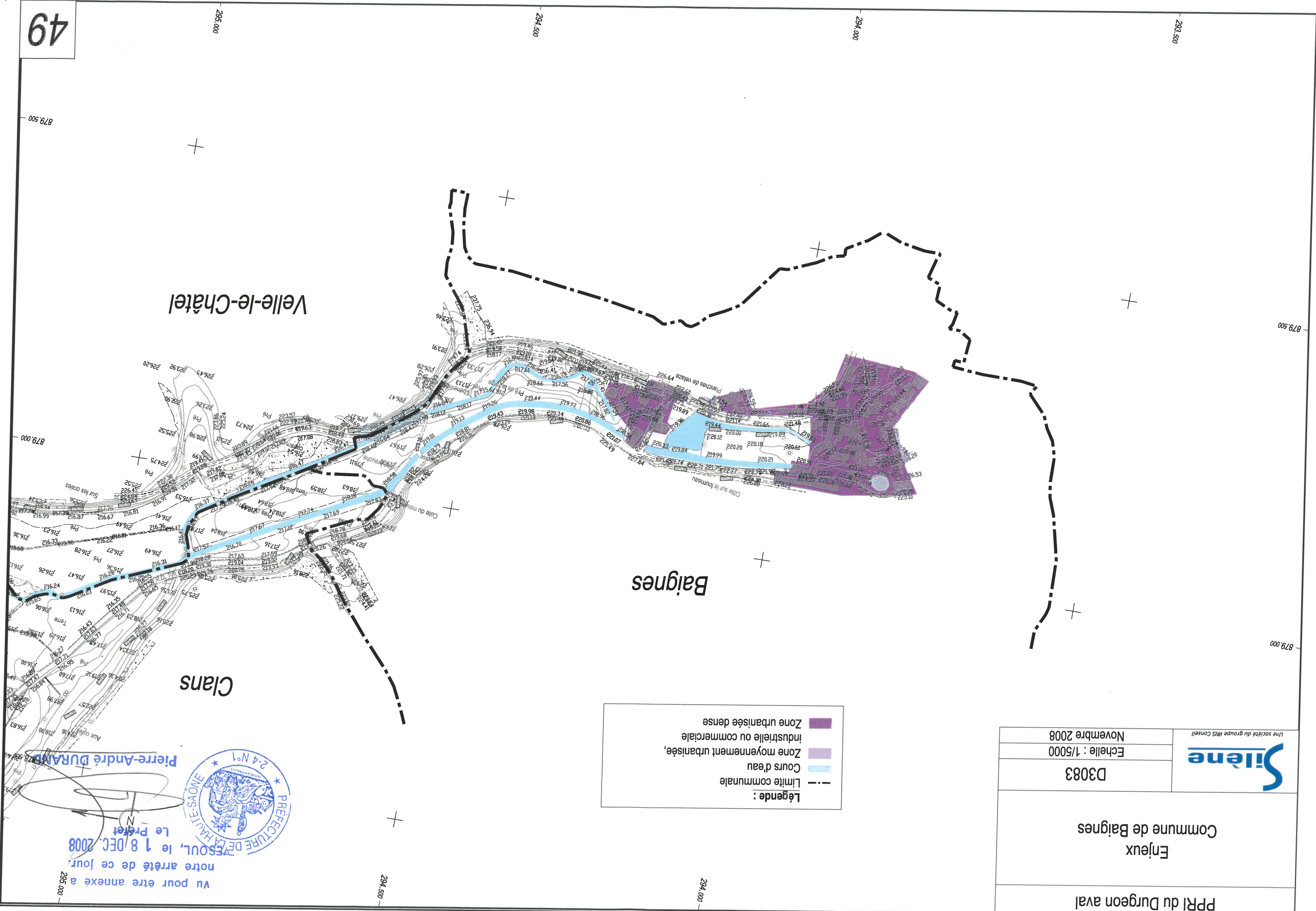


PPRI du Durgeon aval

Enjeux
Commune de Clans

Silène
Une société du groupe IRIS Conseil

D3083
Echelle : 1/5000
Novembre 2008









Velle-le-Châtel

Baignes

Clans

Légende :

-  Limite communale
-  Cours d'eau
-  Zone moyennement urbanisée,
-  industrielle ou commerciale
-  Zone urbanisée dense

PPRI du Durgeon aval		 Une société du groupe IRIIS Conseil
Enjeux		
Commune de Baignes		
D3083	Echelle : 1/5000	Novembre 2008



Vu pour être annexé à
notre arrêté de ce jour,
RESSOUR, le 18 DEC. 2008
Le Préfet

Pierre-André DURANT